

Enn jobbar hårt med den bortglömda eran

Föreställningen "Från Rolf till Ramel" ges i Vadstena

VADSTENA

Sarah Leander, Karl-Gerhard, artister från en alltför bortglömd era inom svensk underhållning.

Det tycker Mattias Enn, estradör som gör sitt bästa för att väcka intresset för genren. Nu kommer han till Vadstena.

Mattias Enn börjar bli en välkänd artist i Vadstena. När han på söndag kliver



FOTO SCANPIX

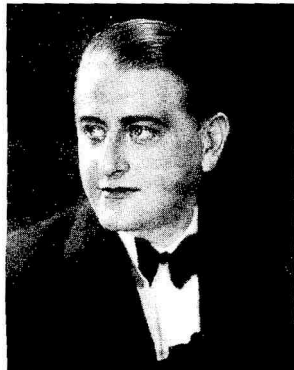
Karl Gerhard och Sarah Leander.

upp på scenen i folkhögskolans aula, Arken, så är det hans tredje föreställning i staden.

– Den här gången blir det 100 år av revyhistoria, "Från Rolf till Ramel" heter programmet, berättar han i telefon från Stockholm.

Själv är Mattias Enn 36 år, men hans publik brukar oftast vara betydligt äldre.

– De kunde vara min mormor eller farmor, fast det vill dom inte. Tyvärr! Han menar att många äldre människor är svältfödda på den genre han specialiserat sig på, med tyngdpunkten på under-



FOTO

SCANPIX
Jules
Sylvain
1932.

hållningsmusik från den första halvan av 1900-talet, med artister som Ernst Rolf, Karl-Gerhard och Sarah Leander. De levererade alltid högsta kvalitet, enligt Enn.

– **Jules Sylvain**, som var den stora stjärnan på den tiden, skrev fantasiska melodier. Och Karl-Gerhard, varje fras och strof är rolig och genomtänkt. Mattias Enn föll redan på som ung för dessa legender. Det var inte vad kompisarna lyssnade på precis.

– Nej, det var Carola. Och jag tyckte om henne själv, men sen hamnade hon i hyllan.

Det var att det var anorlunda, att stjärnorna från gamla tider var något helt annat än dagens artister, som gjorde att Mattias Enn drogs till genren.

– Se bara på Sarah Leander, en äldre dam med plymer och paljetter, med rött hår som förmodligen var en peruk.

Det fanns en kitsch i det hela som jag tyckte var spännande.

Han jobbar själv hårt för

att öka intresset för denna lite bortglömda era, men det är inte alltid lätt. Han har haft vissa framgångar: Synts i tv, bland annat i "Allsång på Skansen".

– Det är ingen garanti för att du får en större publik att vara med i tv i dag. Det är inte som på Hylands tid.

Det är också oerhört sällan som de stora svenska artisterna från den aktuella tiden hörs i radio, något som Mattias Enn tycker att public servicekanalerna borde ta mer ansvar för.

– Det vore trevligt om man i alla fall kunde spränga in lite av den musiken i popflödet. Om de ska spela något gammalt så blir det Beatles.

Han har emellertid byggt upp en hygglig publik, framför allt i huvudstaden. Gör ofta lunch- eller matinéföreställningar, för att anpassa sig till de som kommer. Och ibland kommer lite udda bokningar. Som när han häromveckan fick sjunga för kungen, drottningen och kronprinsessan under en kulturafton om Prins Vilhelm.

– Det kändes speciellt.

MATS BENGSSON

0141-22 36 32

mats.bengtsson@mvt.se

