

# Tar med sig Meg på scenen



*Snart på en scen nära dig. Meg Westergren uppträder tillsammans med Mattias Enn.*

*Foto: Leif R. Jansson/Scanpix*

**MÖNSTERÅS** Publicerad 100222 08:04.  
Uppdaterad 100222 10:21.

## **Estradören Mattias Enn ska åter igen uppträda på hemmaplan.**

Den här gången har han med sig skådespelerskan Meg Westergren och tillsammans ger de föreställningen Oss estradörer emellan.

- Den är en hyllning till Sveriges främste revyförfattare och estradör Karl Gerard, säger Mattias Enn.
- Han blev en legend inom svenskt nöjesliv och vid sin död 1964 hade han författat över 4 000 kupletter.

## **Rötter i Småland**

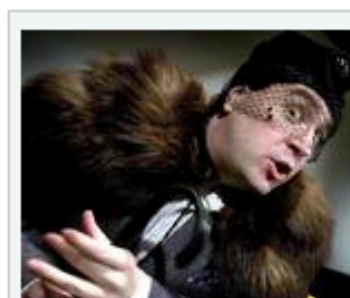
Karl Gerard hade rötter till Småland genom sin mor som var från Kråksmåla utanför Nybro i och sin far som kom från Bäckebo. Karl Gerard själv föddes 1891 på Östermalm i Stockholm.

I föreställningen Oss estradörer emellan får publiken höra de mest kända kupletterna som till exempel En katt bland hermelinerna och Den ökända hästen från Troja men även andra sånger hämtade ur Karl Gerards rika produktion.

## **En pianist**

Föreställningen i Blomstermåla sker den 27 februari och dagen därpå uppträder duon på Kalmar Teater.

Mattias Enn står för sången och Meg Westergren medverkar genom att berätta om sin tid hos Karl Gerard på Vasateatern i Stockholm där hon spelade farser mot bland andra Jarl Kulle och Stig Järrel. Vid pianot sitter Carina E Nilsson.



*Mattias Enn kommer till Blomstermåla på lördag för att hylla Karl Gerard. Arkivfoto: Mattias Johansson*



**Åsa Cederbom**  
[asa.cederbom@ostran.se](mailto:asa.cederbom@ostran.se)  
0499-102 02